

Chuẩn Giáo dục Tiếng Nhật JF

JF Standard for Japanese-Language Education

Chuẩn Giáo dục Tiếng
Nhật là gì nhỉ?

Chúng ta cùng
tìm hiểu nhé!

Chuẩn Giáo dục Tiếng Nhật JF được xây dựng dựa trên quan niệm “Học tiếng Nhật để hiểu biết lẫn nhau”



Ngày nay, chúng ta đang sống trong một xã hội toàn cầu hóa với sự giao lưu vượt qua ranh giới của mỗi quốc gia và vùng lãnh thổ.

Điều quan trọng trong một xã hội như vậy là sự hiểu biết lẫn nhau giữa con người với con người. Và để tăng cường sự hiểu biết lẫn nhau thông qua giao tiếp bằng ngôn ngữ, có hai năng lực cần thiết:

Năng lực giải quyết vấn đề: là năng lực sử dụng ngôn ngữ để xử lý các vấn đề cụ thể.
Năng lực hiểu biết đa văn hóa: là năng lực hiểu biết và tôn trọng văn hóa của nhau.

Với mục tiêu nuôi dưỡng hai năng lực này, Chuẩn Giáo dục Tiếng Nhật JF (Chuẩn JF) được phát triển để hỗ trợ việc giảng dạy tiếng Nhật trong thực tiễn tại các cơ sở giáo dục tiếng Nhật trên toàn thế giới.

Việc hiểu biết lẫn nhau giữa con người cần cả yếu tố ngôn ngữ và văn hóa phải không?



Đúng vậy!

Du học sinh: Erin

Giáo viên: Honigon

“Erin thử sức với tiếng Nhật”


Chuẩn JF dùng Can-do để biểu hiện các cấp độ

Trong Chuẩn JF, việc đánh giá trình độ năng lực tiếng Nhật không dựa vào tiêu chí bạn biết những mẫu ngữ pháp nào, bao nhiêu từ vựng và bao nhiêu chữ Hán mà dựa vào tiêu chí năng lực giải quyết vấn đề, tức là “Với tiếng Nhật, bạn có thể làm được việc gì?”

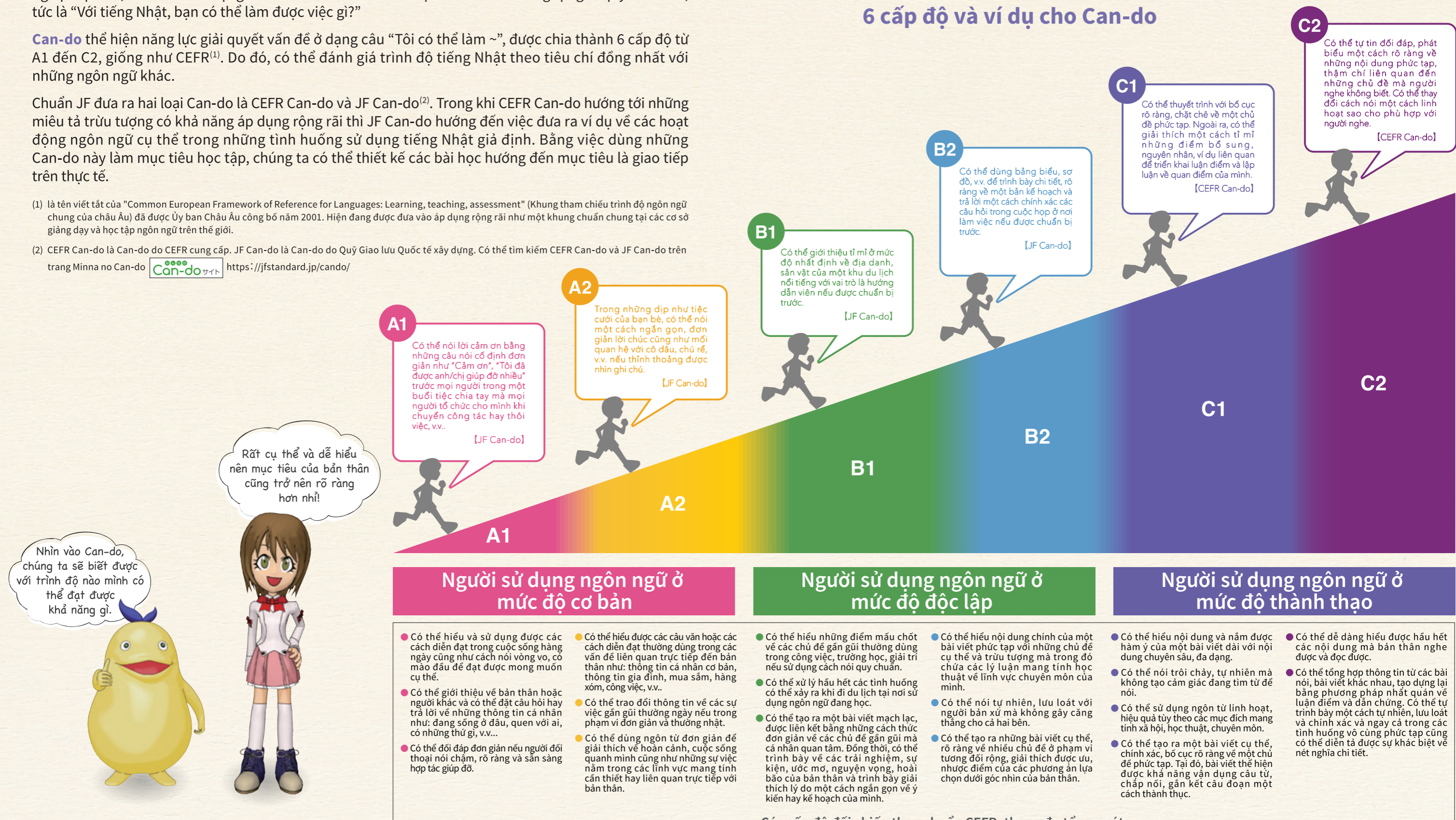
Can-do thể hiện năng lực giải quyết vấn đề ở dạng câu “Tôi có thể làm ~”, được chia thành 6 cấp độ từ A1 đến C2, giống như CEFR⁽¹⁾. Do đó, có thể đánh giá trình độ tiếng Nhật theo tiêu chí đồng nhất với những ngôn ngữ khác.

Chuẩn JF đưa ra hai loại Can-do là CEFR Can-do và JF Can-do⁽²⁾. Trong khi CEFR Can-do hướng tới những miêu tả trừu tượng có khả năng áp dụng rộng rãi thì JF Can-do hướng đến việc đưa ra ví dụ về các hoạt động ngôn ngữ cụ thể trong những tình huống sử dụng tiếng Nhật giả định. Bằng việc dùng những Can-do này làm mục tiêu học tập, chúng ta có thể thiết kế các bài học hướng đến mục tiêu là giao tiếp trên thực tế.

(1) là tên viết tắt của "Common European Framework of Reference for Languages: Learning, teaching, assessment" (Khung tham chiếu trình độ ngôn ngữ chung của châu Âu) đã được Ủy ban Châu Âu công bố năm 2001. Hiện đang được đưa vào áp dụng rộng rãi như một khung chuẩn chung tại các cơ sở giảng dạy và học tập ngôn ngữ trên thế giới.

(2) CEFR Can-do là Can-do do CEFR cung cấp. JF Can-do là Can-do do Quỹ Giao lưu Quốc tế xây dựng. Có thể tìm kiếm CEFR Can-do và JF Can-do trên trang Minna no Can-do  <https://jfstandard.jp/cando/>

6 cấp độ và ví dụ cho Can-do



Các cấp độ đối chiếu theo chuẩn CEFR: thang đo tổng quát

Cây Chuẩn JF thể hiện những năng lực cần thiết trong giao tiếp

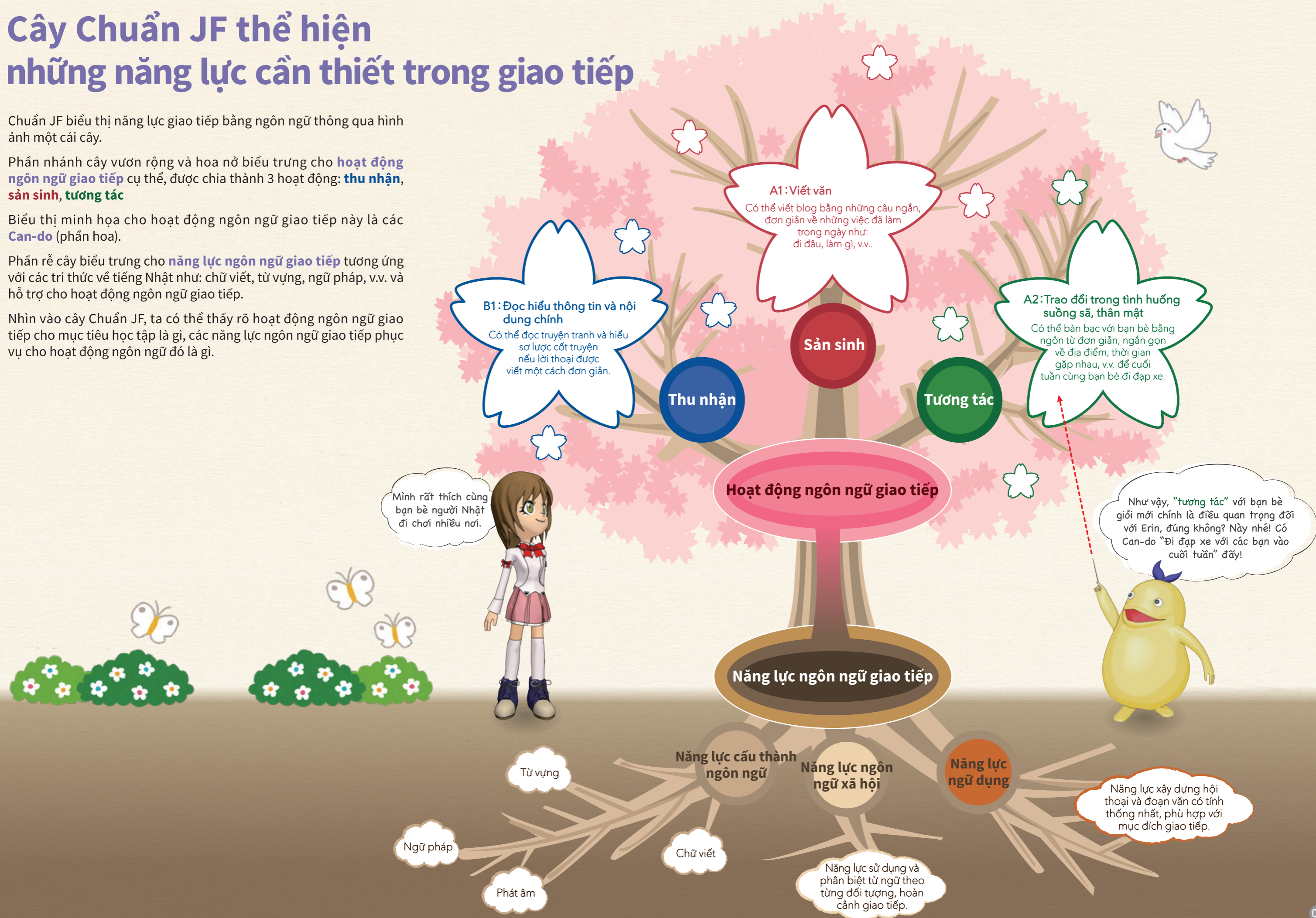
Chuẩn JF biểu thị năng lực giao tiếp bằng ngôn ngữ thông qua hình ảnh một cái cây.

Phần nhánh cây vươn rộng và hoa nở biểu trưng cho **hoạt động ngôn ngữ giao tiếp** cụ thể, được chia thành 3 hoạt động: **thu nhận, sản sinh, tương tác**

Biểu thị minh họa cho hoạt động ngôn ngữ giao tiếp này là các **Can-do** (phần hoa).

Phần rễ cây biểu trưng cho **năng lực ngôn ngữ giao tiếp** tương ứng với các tri thức về tiếng Nhật như: chữ viết, từ vựng, ngữ pháp, v.v. và hỗ trợ cho hoạt động ngôn ngữ giao tiếp.

Nhìn vào cây Chuẩn JF, ta có thể thấy rõ hoạt động ngôn ngữ giao tiếp cho mục tiêu học tập là gì, các năng lực ngôn ngữ giao tiếp phục vụ cho hoạt động ngôn ngữ đó là gì.



“Marugoto - Ngôn ngữ và Văn hóa Nhật Bản” là hình thức học tiếng Nhật dựa theo Chuẩn JF

 Thông tin phát hành tại nước ngoài

Tham khảo thông tin phát hành mới nhất tại Việt Nam qua website.

 <https://www.marugoto.org/>

※Các nước đang phát hành: Việt Nam, Ấn Độ, Indonesia, Hàn Quốc, Thái, v.v..

“Marugoto - Ngôn ngữ và Văn hóa Nhật Bản” được biên soạn với mục đích học tiếng Nhật để góp phần hiểu biết lẫn nhau giữa mọi người trên thế giới, thông qua việc bồi dưỡng năng lực giải quyết vấn đề và năng lực hiểu biết đa văn hóa.

Đây là bộ sách dành cho đối tượng người trưởng thành được biên soạn dựa trên Chuẩn Giáo dục Tiếng Nhật JF



Mục tiêu học tập được thể hiện qua các Can-do.



Can-do

Có thể nói về cảm nhận của bản thân bằng những câu ngắn, đơn giản khi đi mua sắm cùng bạn, chẳng hạn như: “Trông yêu thế”, “Tớ muốn lắm cơ”, v.v..

Nếu học bài 16 thì có thể làm được những việc như thế này đấy!



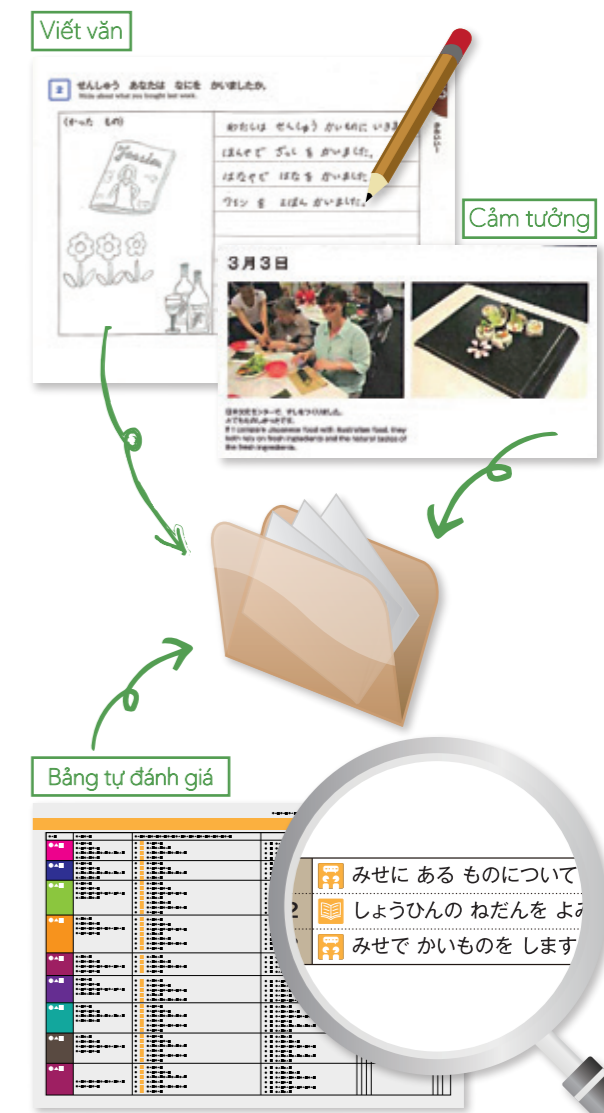
Vậy thì quá hợp với mình rồi. ♥

Coi trọng sự hiểu biết đa văn hóa



Người học có thể học kết hợp giữa ngôn ngữ và văn hóa. Không chỉ học về văn hóa Nhật Bản, người học còn có cơ hội tư duy, so sánh với văn hóa của nước mình.

Quản lý việc học bằng cặp tài liệu Portfolio



Cặp tài liệu Portfolio dùng để cất giữ bảng tự đánh giá bản thân, cảm nhận về giờ học và văn hóa, bài tập làm văn, ghi chép bài phát biểu, v.v.. Cặp tài liệu Portfolio do cá nhân tự quản lý nên có thể giúp người học rèn luyện thái độ tự chủ trong học tập. Ngoài ra, bạn có thể đưa cặp tài liệu Portfolio cho thầy cô, bạn bè, gia đình xem để chia sẻ với họ về kết quả hay quá trình học tập của mình.

Quý Giao lưu Quốc tế Nhật Bản đã triển khai nhiều chương trình đào tạo tiếng Nhật ở nước ngoài theo Chuẩn Giáo dục Tiếng Nhật JF

Chuẩn Giáo dục Tiếng Nhật JF

Đánh giá

Thiết kế bài thi
Triển khai phương pháp đánh giá

“Marugoto - Ngôn ngữ và Văn hóa Nhật Bản”

Bộ giáo trình “Marugoto - Ngôn ngữ và Văn hóa Nhật Bản” được xây dựng dựa trên Chuẩn Giáo dục Tiếng Nhật JF.



<https://marugoto.org/>

Phát triển tài liệu dạy học

Giáo trình
Trang web học tiếng Nhật bổ trợ

“Marugoto +”

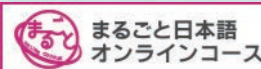
“Marugoto +” là trang web xây dựng theo nội dung Bộ giáo trình cùng tên, có thể học tiếng Nhật và tìm hiểu về văn hóa Nhật Bản dựa trên nền tảng tiếng Nhật đó.



<https://marugotoweb.jp/>

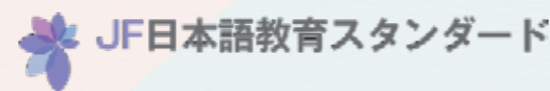
“KHÓA HỌC TIẾNG NHẬT MARUGOTO ONLINE”

Đây là khóa học tiếng Nhật tổng hợp được triển khai trên trang web học tiếng Nhật online



<https://www.marugoto-online.jp>

hỗ trợ phát triển năng lực giải quyết vấn đề và năng lực hiểu biết đa văn hóa.



<https://jfstandard.jp/>

Giới thiệu về Chuẩn JF, tài liệu tham khảo, thông tin liên quan hay các ví dụ theo từng cấp độ để có thể hình dung về các cấp độ đó.



<https://jfstandard.jp/cando/>

Trang web Minna no Can-do là kho dữ liệu về Can-do. Chuyên hỗ trợ việc giảng dạy tiếng Nhật thực tế bằng cách sử dụng Can-do: thiết kế khóa học, thiết kế giờ học, phát triển tài liệu dạy học, v.v..

Thi nói bằng hình thức đóng vai theo Chuẩn Giáo dục Tiếng Nhật JF

Bài thi nhằm đánh giá năng lực vấn đáp và phản xạ ngôn ngữ. Giáo viên có thể áp dụng tùy theo trường hợp cụ thể.



<https://jfstandard.jp/roleplay/ja/render.do>

Ví dụ theo từng cấp độ

Đăng tải các ví dụ để có thể hình dung về các cấp độ của Chuẩn giáo dục tiếng Nhật JF



<https://jfstandard.jp/sample/ja/render.do>

Hoạt động giáo dục trong thực tiễn

Thiết kế khóa học
Phát triển khung chương trình

Đào tạo giáo viên

Thực hiện đào tạo theo Chuẩn Giáo dục Tiếng Nhật JF đối với giáo viên dạy tiếng Nhật tại nước ngoài.



Khóa học tiếng Nhật JF

Khóa học tiếng Nhật JF là khóa học tiếng Nhật được tổ chức dựa theo Chuẩn Giáo dục Tiếng Nhật JF.



Các trụ sở triển khai mô hình khóa học tiếng Nhật JF Kouza (26 quốc gia, 28 trụ sở tính đến tháng 2 năm 2020)



CÁC TRANG WEB LIÊN QUAN TỚI CHUẨN GIÁO DỤC TIẾNG NHẬT JF

Chuẩn Giáo dục Tiếng Nhật JF

<https://jfstandard.jp/>

Website giới thiệu về Chuẩn Giáo dục Tiếng Nhật JF.

Trang web Minna no Can-do

<https://jfstandard.jp/cando/>

Đây là cơ sở dữ liệu “Can-do”, thể hiện mức độ thành thạo tiếng Nhật dưới dạng câu “tôi có thể ~”

“Marugoto – Ngôn ngữ và Văn hóa Nhật Bản”

<https://marugoto.org/>

Trang web cho phép tải dữ liệu học tập và tài liệu dành cho giáo viên khi sử dụng giáo trình “Marugoto - Ngôn ngữ và Văn hóa Nhật Bản”, được phát triển dựa trên Chuẩn Giáo dục Tiếng Nhật JF.

JAPAN FOUNDATION  **国際交流基金**

<https://www.jpff.go.jp/>

Trung tâm Tiếng Nhật Quốc tế, Quỹ Giao lưu Quốc tế Nhật Bản

<https://www.jpff.go.jp/j/urawa>

Quỹ giao lưu Quốc tế Nhật Bản mong muốn đóng góp cho nền tri thức đa văn hóa trên toàn thế giới thông qua việc thúc đẩy giáo dục tiếng Nhật tại nước ngoài.